



ที่ นธ ๐๐๒๙.๒/ว ๑๕๗๐

สำนักงานจัดหางานจังหวัดนราธิวาส  
อาคารศูนย์ราชการกระทรวงแรงงาน ชั้น ๒  
อำเภอเมืองนราธิวาส จังหวัดนราธิวาส ๙๖๐๐๐

๑๕ สิงหาคม ๒๕๖๗

เรื่อง ขอความร่วมมือประชาสัมพันธ์

เรียน หัวหน้าส่วนราชการ ทุกส่วนราชการ และนายอำเภอ ทุกอำเภอ

สิ่งที่ส่งมาด้วย วารสารสำนักงานจัดหางานจังหวัดนราธิวาส

จำนวน ๑ ชุด

สำนักงานจัดหางานจังหวัดนราธิวาส ขอส่งวารสารสำนักงานจัดหางานจังหวัดนราธิวาส ฉบับที่ ๘/๒๕๖๗ ประจำเดือนสิงหาคม ๒๕๖๗ เพื่อพิจารณาใช้ประโยชน์และเผยแพร่ประชาสัมพันธ์ ให้ผู้ว่างงานและประชาชนผู้สนใจได้ทราบทั่วกัน รายละเอียดปรากฏตามสิ่งที่ส่งมาด้วย

จึงเรียนมาเพื่อโปรดพิจารณา และขอขอบคุณมา ณ โอกาสนี้

ขอแสดงความนับถือ

(นายวีรวิษณุ เทพโษะ)

นักวิชาการแรงงานชำนาญการ รักษาการแทน  
จัดหางานจังหวัดนราธิวาส

กลุ่มงานส่งเสริมการมีงานทำ  
งานจัดหางานในประเทศ  
โทรศัพท์ ๐ ๗๓๕๓ ๒๐๕๕  
โทรสาร ๐ ๗๓๕๓ ๒๐๕๖



วารสาร



กรมการจัดหางาน

# วารสาร

ฉบับที่ 8/2567 ประจำเดือนสิงหาคม 2567

## สำนักงานจัดหางานจังหวัดนราธิวาส

มาเที่ยว ...

# นราธิวาส บ้านเรา



นกเงือก ... ป่าชาลาบาลา

วัดเขากง

มัสยิดตะโล๊ะมานะ ๓๐๐ ปี

มัสยิดกลาง นราธิวาส

ลองกองต้นหยงมัส

ช่องทางการติดตาม

Website

Facebook

Youtube

Tiktok



อาคารศูนย์ราชการกระทรวงแรงงาน ชั้น 2 ตำบลสำกุ

อำเภอเมืองนราธิวาส จังหวัดนราธิวาส



โทร. 073-532096

## บทบรรณาธิการ

สถานการณ์ตลาดแรงงานสำนักงานจัดหางานจังหวัดนครราชสีมา เดือนกรกฎาคม 2567 เป็นการนำเสนอ ข้อมูลความต้องการแรงงาน ผู้มาใช้บริการสมัครงาน การบรรจุงาน ข้อมูลเปรียบเทียบความต้องการแรงงาน ผู้ใช้บริการและการบรรจุงานจำแนกตามประเภทวุฒิการศึกษา และข้อมูลเปรียบเทียบความต้องการแรงงาน ผู้ใช้บริการสมัครงานและการบรรจุงานจำแนกตามช่วงอายุ เป็นข้อมูลที่ให้บริการผ่านสำนักงานจัดหางาน จังหวัดนครราชสีมา ซึ่งพบว่า นายจ้าง/สถานประกอบการมีความต้องการแรงงาน จำนวน 273 อัตรา เพิ่มขึ้นจาก เดือนที่แล้ว ร้อยละ 14.23 % ผู้มาใช้บริการสมัครงานจำนวน 346 คน เพิ่มขึ้นจากเดือนที่แล้วร้อยละ 77.46 % และมีการบรรจุงานจำนวน 205 คน เพิ่มขึ้นจากเดือนที่แล้วร้อยละ 64.00 % สำหรับการเดินทางไปทำงาน ต่างประเทศ จำนวน 254 คน เป็นการเดินทางกลับไปทำงานต่างประเทศ จำนวน 214 คน เดินทางด้วยตนเอง จำนวน 12 คน บริษัทจัดส่ง จำนวน 19 คน กรมการจัดหางานจัดส่งจำนวน 7 คน และนายจ้างพาไปทำงาน จำนวน 1 คน คนประจำเรือ 1 คน แรงงานต่างด้าวคงเหลือที่ทำงานในจังหวัดนครราชสีมา ณ เดือนกรกฎาคม 2567 มีจำนวน 1,978 คน และบทความจากห้องแนะแนว

ติดตามประชาสัมพันธ์ข่าวสารตลาดแรงงานสำนักงานจัดหางานจังหวัดนครราชสีมา ได้จากเว็บไซต์ <https://www.doe.go.th/prd/narathiwat> หรือ FACEBOOK สำนักงานจัดหางานจังหวัดนครราชสีมา

## CONTENTS



## กองบรรณาธิการ

### ที่ปรึกษา

นางสาวชกาภัทร มลสุขราช

### บรรณาธิการ

นางสาวประกฤษสร พรหมสร

### คณะผู้จัดทำ

1. นายวีรวิชัย เทพโซะ
2. นายมุสหมัดอัยมัน หะยีมะมิง
3. นางสาวลัทธมี โจมอำไพ
4. นางอังคณา สุวรรณรัตน์
5. นายมะยูกี สุเต็ง



1 สถานการณ์ตลาดแรงงาน ประจำเดือนกรกฎาคม 2567

2 การไปทำงานต่างประเทศ

3 ห้องแนะแนว

4 ตำแหน่งงานว่าง

5 กิจกรรมเด่นประจำเดือนกรกฎาคม 2567


ประจำเดือน กรกฎาคม 2567


สถานการณ์ตลาดแรงงานจังหวัดนราธิวาส จากสถิติระบบสารสนเทศจัดหางานในประเทศของกรมการจัดหางาน พบว่าความต้องการแรงงาน 273 อัตรา โดยวุฒิการศึกษาที่มีความต้องการมากที่สุดคือ วุฒิมัธยมศึกษา รองลงมาคือ ประถมศึกษา ประเภทอุตสาหกรรมที่ต้องการแรงงานมากที่สุดคือ การค้าปลีก รองลงมาคือ กิจกรรมการผลิต ผู้มาใช้บริการสมัครงาน 346 คน วุฒิปริญญาตรีมากที่สุด รองลงมาคือมัธยมศึกษา ผู้ได้รับการบรรจุงาน 205 คน วุฒิมัศึกษามากที่สุด รองลงมาคือปริญญาตรี อุตสาหกรรมที่บรรจุมากที่สุดคือ การค้าปลีก รองลงมาคือ กิจกรรมวิชาชีพ

ความต้องการแรงงาน

ตำแหน่งงานว่าง เดือน กรกฎาคม 2567 : 273 อัตรา

ความต้องการแรงงาน 5 อันดับแรก จำแนกตามประเภทอาชีพ

เดือน มิถุนายน 2567 : 239 อัตรา  เพิ่มขึ้น 14.23 %

เดือน กรกฎาคม 2566 : 109 อัตรา  เพิ่มขึ้น 150.46 %


1. พนักงานยกสินค้า 32 อัตรา
2. พนักงานจัดส่งสินค้า 29 อัตรา
3. พนักงานขายด้านเทคนิค 25 อัตรา
4. ตัวแทนขายผลิตภัณฑ์ 20 อัตรา
5. พนักงานทำความสะอาด 18 อัตรา

ผู้มาใช้บริการสมัครงาน

ผู้มาใช้บริการสมัครงาน เดือน กรกฎาคม 2567 : 346 คน

ผู้มาใช้บริการสมัครงาน 5 อันดับแรก จำแนกตามประเภทอาชีพ

เดือน มิถุนายน 2567 : 195 คน  เพิ่มขึ้น 77.46 %

เดือน กรกฎาคม 2566 : 185 คน  เพิ่มขึ้น 87.03 %


1. พนักงานธุรการ 43 คน
2. พนักงานยกสินค้า 30 คน
3. พนักงานขายของหน้าร้าน 29 คน
4. แคชเชียร์ 28 คน
5. พนักงานบัญชี 18 คน

การบรรจุงาน

การบรรจุงาน เดือน กรกฎาคม 2567 : 205 คน

การบรรจุงาน 5 อันดับแรก จำแนกตามประเภทอาชีพ

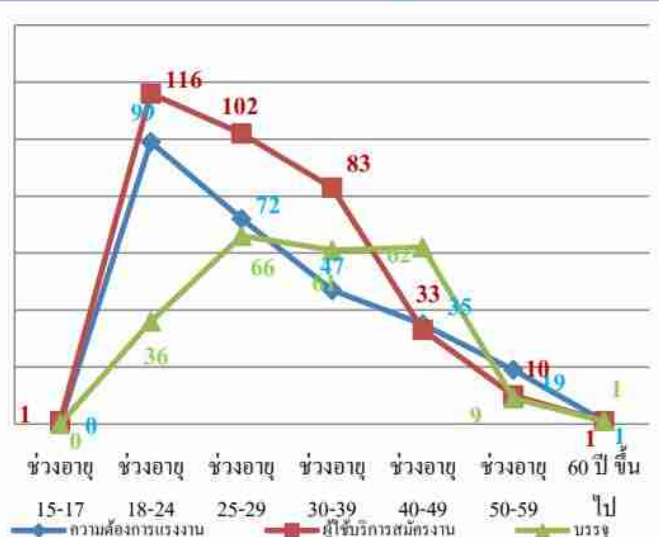
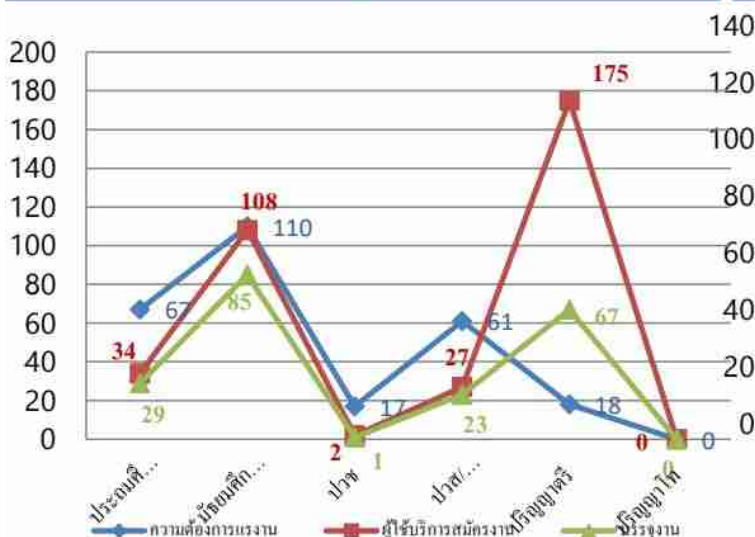
เดือน มิถุนายน 2567 : 125 คน  เพิ่มขึ้น 64.00 %

เดือน กรกฎาคม 2566 : 102 คน  เพิ่มขึ้น 100.98 %

1. พนักงานยกสินค้า 24 คน
2. แคชเชียร์ 23 คน
3. พนักงานทำความสะอาด 17 คน
4. พนักงานธุรการ 15 คน
5. พนักงานขายด้านเทคนิค 13 คน

เปรียบเทียบข้อมูลความต้องการแรงงาน ผู้ใช้บริการสมัครงานและ การบรรจุงานประจำเดือน กรกฎาคม 2567 จำแนกตามวุฒิการศึกษา

เปรียบเทียบข้อมูลความต้องการแรงงาน ผู้ใช้บริการสมัครงานและ การบรรจุงานประจำเดือน กรกฎาคม 2567 จำแนกตามช่วงอายุ



## การไปทำงานต่างประเทศ

แรงงานไทยในจังหวัดนครราชสีมาได้รับอนุญาตให้เดินทางไปทำงานต่างประเทศ ณ เดือนกรกฎาคม 2567 จำนวน 254 คน เป็นการเดินทางกลับไปทำงานต่างประเทศ (Re-Entry) จำนวน 214 คน เดินทางด้วยตนเอง จำนวน 12 คน บริษัทจัดส่ง จำนวน 19 คน กรมการจัดหางานจัดส่ง จำนวน 7 คน นายจ้างพาไปทำงาน จำนวน 1 คน คนประจำเรือ จำนวน 1 คน

ประเทศที่เดินทางไปทำงาน 3 อันดับแรก

มาเลเซีย จำนวน 196 คน

บรูไนดารุสซาลาม จำนวน 14 คน

ไต้หวัน จำนวน 12 คน

อำเภอที่มีการเดินทางไปทำงานมากที่สุด 5 อันดับแรก



## การทำงานของคนต่างด้าว

แรงงานต่างด้าวคงเหลือที่ทำงานในจังหวัดนครราชสีมา ณ เดือนกรกฎาคม 2567 มีจำนวน 1,978 คน

แรงงานต่างด้าว  
1,978 คน

เข้าเมืองถูกกฎหมาย  
92 คน

แรงงานต่างด้าว 3 สัญชาติ  
(กัมพูชา ลาว เมียนมา) 1,877 คน

ส่งเสริมการลงทุน  
0 คน

ชนกลุ่มน้อย  
9 คน

สัญชาติกัมพูชา 112 คน

สัญชาติลาว 203 คน

สัญชาติเมียนมา 1,562 คน

# ทักษะที่คนทำงานต้องมี

ทักษะ หรือ Skill คือความสามารถใด ๆ ก็ตามที่อยู่ในบุคคลอันมีความชำนาญ โดยไม่จำกัดขอบเขตว่าต้องเป็นความเชี่ยวชาญเฉพาะด้านใด ด้าน ทักษะทางด้านกีฬา ทักษะทางการเจรจา ทักษะการป้องกันตัว ทักษะทางการวิเคราะห์ ทักษะทางภาษา ทักษะการประดิษฐ์ หรือ อื่น ๆ ก็ล้วนนับเป็นทักษะอย่างหนึ่งทั้งสิ้น

ทักษะแบ่งได้ 2 หมวดใหญ่ คือ ทักษะที่ใช้ในการทำงาน (Hard Skills) และ ทักษะที่เป็นลักษณะเฉพาะบุคคล (Soft Skills)

1. **ความสามารถเฉพาะวิชาชีพ** อาทิ ทักษะทางการบัญชี ทางคอมพิวเตอร์ ทางภาษา ทางการสื่อสาร ทางการขาย ทางช่างฝีมือ เป็นต้น
2. **การบริหารจัดการตนเอง** (Self-Management) เริ่มต้นจากความฉลาดทางอารมณ์ (Emotional Intelligence) ต่อด้วยการรับผิดชอบต่อสังคม (Social Responsibility)
3. **การบริหารความสัมพันธ์** (Relationship Management) การบริหารความหลากหลาย (Diversity Management) ต้องรู้ว่าผู้คนมีความหลากหลายในมิติที่แตกต่างกัน เช่น สัญชาติ ภาษา อายุ เพศ สถานภาพการสมรส ความพิการ ภูมิหลังการศึกษา ค่านิยม ศาสนา และภูมิหลังการทำงาน เป็นต้น
4. **การแก้ปัญหาเชิงระบบ** (Systematic Problem Solving) จะทำให้เรามองปัญหาออกและแก้ปัญหาได้อย่างสร้างสรรค์ การฝึกคิดอย่างเป็นระบบจะนำไปสู่ทางออกของปัญหาได้
5. **การมีภาวะผู้นำ** (Leadership) เป็นส่วนผสมของทักษะหลายๆ อย่างร่วมกัน รวมถึงประสบการณ์ที่เราได้เรียนรู้จากการทำงานจริง คุณลักษณะของผู้นำที่ดีเริ่มต้นจากการที่เราสามารถจัดการกับตัวเองได้อย่างลงตัว มีความมั่นใจในตนเอง มีทัศนคติที่ดี ตัดสินใจได้ดี กล้ายอมรับทั้งความผิดพลาดและคำชื่นชม มองเห็นคุณค่าในตัวเองและมีวินัยในตนเองจนสามารถเป็นตัวอย่างที่ดีได้ มีความยืดหยุ่นเห็นอกเห็นใจผู้อื่น สามารถสร้างแรงบันดาลใจ สร้างความสัมพันธ์ที่ดีกับเพื่อนร่วมทีม สื่อสารกับทีมอยู่เสมอ แสดงให้เห็นถึงความมุ่งมั่นไปสู่เป้าหมาย เป็นผู้นำด้วยหัวใจและสมอง มีศิลปะในการจูงใจผู้อื่นให้ร่วมงานเพื่อให้สำเร็จตามความมุ่งหมายที่ต้องการ
6. **การบริหารความเปลี่ยนแปลง** (Change Management) การเปลี่ยนแปลงอาจนำมาซึ่งปัญหาใหม่ๆ หรือโอกาสในชีวิตที่เพิ่มมากขึ้น เช่น การตกราง การย้ายงาน การเลื่อนตำแหน่ง หรือแม้แต่เพื่อนร่วมงานลาออกก็ถือเป็นการเปลี่ยนแปลงเช่นกัน การที่เราพบเจอกับการเปลี่ยนแปลงหรือความท้าทายใหม่ๆ แล้วสามารถใช้ความรู้ ความคิดหรือประสบการณ์เดิมที่มีมาประยุกต์ใช้ในการคิดพิจารณาไตร่ตรองเพื่อตัดสินใจหาทางเลือกหรือแนวทางการปฏิบัติตัวที่เหมาะสมที่สุดอย่างทันท่วงทีจะช่วยลดผลเสียที่อาจจะเกิดขึ้นกับงานกับครอบครัว หรือกับตนเองได้
7. **การบริหารดิจิทัล** (Digital Management) การบริหารข้อมูล (Information Management) การรู้สารสนเทศ (Information literacy) เป็นทักษะและความรู้ที่ช่วยให้เราค้นหาและประเมินคุณค่าของข้อมูลต่างๆ ทั้งในชีวิตประจำวัน และในการทำงาน เพื่อให้เราสามารถใช้อย่างมีประสิทธิภาพได้อย่างมีประโยชน์สูงสุดและสามารถคัดแยกข้อมูลที่เราไม่ต้องการได้เป็นอย่างดี การบริหารเทคโนโลยี (Technology Management) ต้องทำความเข้าใจ ปรับประยุกต์ใช้เทคโนโลยีกับงานและชีวิตประจำวันของตนเองได้อย่างถูกต้องเหมาะสม



## บจก.มาร์คกิ้นส์ อินเทอร์เน็ตเนชั่นแนล (ไทยแลนด์)

▶ ตำแหน่ง 1.พนักงานขับรถ/หน่วยส่ง 2 อัตรา  
คุณสมบัติ

- เพศชาย อายุ 30 ปีขึ้นไป
- จบวุฒิมัธยมศึกษา ระดับ ม.6 ขึ้นไป
- อัตราค่าจ้างตามตกลง
- สามารถทำงานนอกพื้นที่ได้

▶ ตำแหน่ง 2.พนักงานขาย 2 อัตรา

- เพศชาย/หญิง อายุ 25 ปีขึ้นไป
- จบวุฒิมัธยมศึกษา ระดับ ม.6 ขึ้นไป
- อัตราค่าจ้างตามตกลง
- สามารถทำงานนอกพื้นที่ได้

● เลขที่ 35/2 ม.2 ต.ป่าเสม็ด

อ.สุโขทัย จ.นราธิวาส

## บริษัท LSN เบเกอรี่ จำกัด

▶ ตำแหน่ง 1. พนักงานฝ่ายขาย 3 อัตรา  
คุณสมบัติ

- เพศหญิง อายุ 18 ปีขึ้นไป
- จบวุฒิมัธยมศึกษา ระดับ ป.6 ขึ้นไป
- รับเฉพาะอิสลาม

▶ ตำแหน่ง 2. พนักงานฝ่ายขาย 3 อัตรา

- เพศชาย อายุ 18 ปีขึ้นไป
- จบวุฒิมัธยมศึกษา ระดับ ป.6 ขึ้นไป
- รับเฉพาะอิสลาม

● 21/23 ม.1 ต.เจ๊ะเห อ.ตากใบ

จ.นราธิวาส

## หจก.อาหารสำเร็จรูปสุโขทัย

▶ ตำแหน่ง 1.ช่างไฟฟ้า 1 อัตรา  
คุณสมบัติ

- เพศชาย อายุ 18 ปีขึ้นไป
- วุฒิมัธยมศึกษา ระดับ ปวช. ขึ้นไป
- มีใบผ่านการอบรมเฉพาะ
- อัตราค่าจ้างตามตกลง

▶ ตำแหน่ง 2. ช่างยนต์ 1 อัตรา

- เพศชาย อายุ 18 ปีขึ้นไป
- วุฒิมัธยมศึกษา ระดับ ปวช. ขึ้นไป
- มีใบผ่านการอบรมเฉพาะ

▶ ตำแหน่ง 3. ช่างยนต์ 1 อัตรา

- เพศชาย อายุ 18 ปีขึ้นไป
- วุฒิมัธยมศึกษา ระดับ ปวช. ขึ้นไป
- อัตราค่าจ้างตามตกลง

● เลขที่ 221/1 ถ.เจริญเขต ต.สุโขทัย-ลก  
อ.สุโขทัย จ.นราธิวาส

สแกนเพื่อดูตำแหน่งงานว่าง  
ประจำเดือนสิงหาคม 2567



SCAN ME!



“ผู้ที่สนใจสามารถเข้ากรอกใบสมัครด้วยตนเองได้ตามที่อยู่ข้างบนได้เลยค่ะ”

# กิจกรรมเด่นประจำเดือนกรกฎาคม 2567

วันที่ 3 กรกฎาคม 2567 นางสาวภาภัทร มลสุรราช นักวิชาการแรงงานชำนาญการพิเศษ รักษาการแทนจัดหางานจังหวัดนราธิวาส มอบหมายให้เจ้าหน้าที่งานจัดหางานในประเทศ ออกหน่วยให้บริการประชาชนในโครงการเทศบาลพบประชาชน ประจำปี 2567 (เทศบาลเมืองสุโหงโกลก) ณ สนามตะกร้อตรงข้ามอุโมงค์สามารถ ชุมชนอริศรา ตำบลสุโหงโกลก อำเภอสุโหงโกลก จังหวัดนราธิวาส โดยมีนางสุชาดา พันธุ์นรา นายกเทศมนตรีเมืองสุโหงโกลก เป็นประธานในพิธี



วันที่ 4 กรกฎาคม 2567 นางสาวภาภัทร มลสุรราช นักวิชาการแรงงานชำนาญการพิเศษ รักษาการแทนจัดหางานจังหวัดนราธิวาส มอบหมายให้เจ้าหน้าที่สำนักงานจัดหางานจังหวัดนราธิวาส แจกแผ่นปลิวประชาสัมพันธ์งาน "สร้างงานและเส้นทางสู่อาชีพ @เมอนารอ" ในวันที่ 15 กรกฎาคม 2567 ณ ลานพิบูล มหาวิทยาลัยนราธิวาสราชนครินทร์ ตำบลโคกเคียน อำเภอเมืองนราธิวาส จังหวัดนราธิวาส โดยมีการประชาสัมพันธ์ในเขตพื้นที่เทศบาลตำบลตันหยงมัสอำเภอระแงะ จังหวัดนราธิวาส



วันจันทร์ที่ 15 กรกฎาคม 2567 สำนักงานจัดหางานจังหวัดนราธิวาสดำเนินการจัดงาน "สร้างงานและเส้นทางสู่อาชีพ @เมอนารอ" ณ ลานพิบูล มหาวิทยาลัยนราธิวาสราชนครินทร์ ตำบลโคกเคียน อำเภอเมืองนราธิวาส จังหวัดนราธิวาส โดยมีนายณัฏฐ์ ทวีเกื้อกูลกิจ ที่ปรึกษารัฐมนตรีว่าการกระทรวงแรงงาน เป็นประธานในพิธีเปิด นายสมชาย มรกตศรีวรรณ อธิบดีกรมการจัดหางาน กล่าวรายงาน นายวีรพัฒน์ บุญซุทธิกร รองผู้ว่าราชการจังหวัดนราธิวาส และ ผศ.ดร.ปรีชา ตะแลม กล่าวต้อนรับ



วันที่ 24 กรกฎาคม 2567 เวลา 13.30 - 15.30 น. นางสาวภาภัทร มลสุรราช นักวิชาการแรงงานชำนาญการพิเศษ รักษาการแทนจัดหางานจังหวัดนราธิวาส มอบหมายให้เจ้าหน้าที่งานแนะแนวอาชีพ บรรยายในหัวข้อเรื่อง "การแนะแนวทางการประกอบอาชีพ" แก่ ทหารกองประจำการก่อนปลด เป็นทหารกองหนุน จำนวน 67 นาย ณ กองพันทหารปืนใหญ่เบากกระสุนวิถีโค้งที่ 2 ค่ายจุฬารัตน์ ตำบลโคกเคียน อำเภอเมืองนราธิวาส จังหวัดนราธิวาส ทั้งนี้ การบรรยายประกอบด้วยการแนะนำภารกิจกรมการจัดหางาน แนะนำแนวทางการประกอบอาชีพทั้งในระบบ/อาชีพอิสระ สถานการณ์ความต้องการแรงงานในจังหวัด แนะนำเว็บไซต์กองส่งเสริมการมีงานทำ ทดสอบความพร้อมทางอาชีพ เพื่อให้ทหารกองประจำการที่กำลังจะปลดเป็นกองหนุนสามารถนำความรู้ที่ได้รับไปเป็นแนวทางในการเลือกประกอบอาชีพต่อไป อีกทั้งได้ให้ความรู้เรื่องพิษภัยและโทษของยาเสพติดแก่ทหารฯ ดังกล่าว





## ตำแหน่งงานว่าง

### สำนักงานจัดหางานจังหวัดนราธิวาส

ลำดับ	ตำแหน่งงานว่าง	จำนวน	เพศ	อายุ	วุฒิการศึกษา	อัตราค่าจ้าง	เงื่อนไขและสวัสดิการ	สถานประกอบการ
๑ ๒	พนักงานคลังสินค้า พนักงานขาย	๑ ๒	ญ ช	๑๘+ ๑๘+	ไม่จำกัดวุฒิ ไม่จำกัดวุฒิ	ตามตกลง ตามตกลง	- มีประกันสังคม	บริษัท LSN เบเกอร์รี่ จำกัด ๗๖๑ ถ.ประชาภิวัฒน์ ต.สุโหงโลก อ.สุโหงโลก จ.นราธิวาส
๓	พนักงานขาย	๓	ช/ญ	๒๐+	ม.๖+	ตามตกลง		ร้าน พี.อาร์ วาย ๒๐๒ ถ.ระแงงมรรคา ต.บางนาค อ.เมือง จ.นราธิวาส
๔ ๕	เสมียน พนักงานคัดแยก	๑ ๔	ช ช	๑๘+ ๑๘+	ไม่จำกัดวุฒิ ไม่จำกัดวุฒิ	ตามตกลง ตามตกลง	- มีประกันสังคม	โคกเคียน รีไซเคิล ๒๒๑/๙ ม.๑๓ ต.โคกเคียน อ.เมือง จ.นราธิวาส
๖	พนักงานขาย	๓	ช/ญ	๒๐+	ปวช+	ตามตกลง	- มีประกันสังคม	บริษัท เอ เอ็น เอ็น ออโต้เซลล์ (๒๐๑๖) จำกัด (เด็นท์รถมือสอง) ๙๙/๙๙ ม.๑๐ ต.ลำภู อ.เมือง จ.นราธิวาส
๗	พนักงานขายประกัน	๕๐	ช/ญ	๑๘+	ไม่จำกัดวุฒิ	ตามตกลง	- มีประกันสังคม	ฟิลลิป ตะกาฟูล ๓๕๕/๑๐ ถ.ระแงงมรรคา ต.บางนาค อ.เมือง จ.นราธิวาส
๘ ๙ ๑๐	โฟร์แมน พวง.ขับรถแมคโคร พวง.ขับรถไม่ปูน	๒ ๒ ๒	ช ช ช	๑๘+ ๑๘+ ๒๕+	ปวส+ ไม่จำกัดวุฒิ ไม่จำกัดวุฒิ	ตามตกลง ตามตกลง ตามตกลง	จบช่างก่อสร้าง	บ.ตากใบการโยธา จำกัด ๑๖๗/๑ ต.เจ๊ะเห อ.ตากใบ จ.นราธิวาส
๑๑	กรรมกรก่อสร้าง	๑๐	ช	๑๘+	ไม่จำกัดวุฒิ	ตามตกลง		บจก.เอส.โอ.เอ็น.เอ็น.เอ็น.เจเนียร์ ๑๒๐/๑๙ ถ.สุริยะประดิษฐ์ ต.บางนาค อ.เมือง จ.นราธิวาส
๑๒ ๑๓	ที่ปรึกษาการขาย ช่างยนต์	๒ ๑	ช/ญ ช	๒๐+ ๒๐+	ปวส+ ปวส+	ตามตกลง	- มีประสบการณ์พิจารณา เป็นพิเศษ - มีประกันสังคม	บริษัท เอเอเอส ออโต้ จำกัด ๑๐๘/๑ ถ.สุริยะประดิษฐ์ ต.บางนาค อ.เมือง จ.นราธิวาส
๑๔ ๑๕	พนักงานขับรถโฟคลิฟฟ์ พนักงานขาย	๑ ๑	ช ช/ญ	๒๕+ ๒๐+	ไม่จำกัดวุฒิ ปวช+	ตามตกลง ตามตกลง	- มีประสบการณ์พิจารณา เป็นพิเศษ	หจก.พี.โอ วัสดุก่อสร้าง ๑๔๗/๔ ม.๘ ต.ลำภู อ.เมือง จ.นราธิวาส

ลำดับ	ตำแหน่งงานว่าง	จำนวน	เพศ	อายุ	วุฒิการศึกษา	อัตราค่าจ้าง	เงื่อนไขและสวัสดิการ	สถานประกอบการ
๑๖ ๑๗	PC BOSGH PC NIPPON	๑ ๑	ช ช	๒๐+ ๒๐+	ปวส+ ปวส+	ตามตกลง ตามตกลง	- มีประสบการณ์พิจารณา เป็นพิเศษ	บจก.ดินขาว คอนสตรัคชั่น อีควิปเมนท์ ๑๑ ม.๑๐ ต.ลำภู อ.เมือง จ.นราธิวาส
๑๘ ๑๙	ช่างยนต์ เสมียนห้องวิจัย	๑ ๑	ช ช/ญ	๑๘+ ๑๘+	ปวส+ ปวส+	ตามตกลง ตามตกลง	มีประกันสังคม	บริษัท อาหารสำเร็จรูปสุโขทัย ๒๒๑/๑ ถ.เจริญเขต ต.สุโขทัย อ.สุโขทัย จ.นราธิวาส
๒๐ ๒๑ ๒๒	ช่างสี ช่างเคาะถังรถยนต์ พวง.ขับรถผู้บริหาร	๑ ๑ ๑	ช ช ช	๒๐+ ๒๐+ ๒๐+	ไม่จำกัดวุฒิ ไม่จำกัดวุฒิ ไม่จำกัดวุฒิ	๓๓๐+ ๓๓๐+ ๓๓๐+	- ต้องมีประสบการณ์ - มีประกันสังคม	อู่ สุรินทร์ การช่าง ๑/๑ ถ.ตันหยงมะลิ ต.สุโขทัย อ.สุโขทัย จ.นราธิวาส
๒๓	ช่างยนต์	๒	ช	๒๐+	ปวช+	ตามตกลง	- จบช่างยนต์	บริษัท โกล-การช่าง ๑๖๖/๒ ต.ปาเสมัส อ.สุโขทัย จ.นราธิวาส
๒๔	ที่ปรึกษาการขาย	๑๐	ช/ญ	๒๓+	ปวส+	ตามตกลง	- มีประสบการณ์พิจารณา เป็นพิเศษ	บริษัท ปัตตานีเจริญเทรดดิ้ง (1972) จำกัด ๑๔๗/๔ ม.๘ ต.ลำภู อ.เมือง จ.นราธิวาส
๒๕	แม่บ้าน	๑	ญ	๒๐+	ไม่จำกัดวุฒิ	ตามตกลง	- มีประกันสังคม	โรงแรม กรีนวิว สุโขทัย ๘๘ ถ.ประชาวิวัฒน์ ต.สุโขทัย อ.สุโขทัย จ.นราธิวาส
๒๖ ๒๗	แม่บ้าน พนักงานเสิร์ฟ	๑ ๑	ญ ญ	๒๐+ ๒๐+	ไม่จำกัดวุฒิ ไม่จำกัดวุฒิ	ตามตกลง ตามตกลง	- มีประกันสังคม	โรงแรม วิเวียร่า โฮเต็ล ๔๐ ถ.ประชาวิวัฒน์ ต.สุโขทัย อ.สุโขทัย จ.นราธิวาส
๒๘ ๒๙	พนักงานฝ่ายชาย พนักงานขับรถกระบะ	๑ ๑	ญ ช	๒๕+ ๒๐+	ปวส+ ไม่จำกัดวุฒิ	ตามตกลง ตามตกลง	- มีประกันสังคม	หจก.ทัพภาคิน ๓๑/๑ ม.๒ ต.ปาเสมัส อ.สุโขทัย จ.นราธิวาส
๓๐	คนงานทั่วไป	๒	ช	๒๐+	ไม่จำกัดวุฒิ	๓๓๐+		หจก.ธนศักดิ์ ทีมเบอร์ ๒๑/๒๓ ม.๑ ต.เจ๊ะเห อ.ตากใบ จ.นราธิวาส
๓๑ ๓๒	ช่างสี ช่างเคาะถังรถยนต์	๑ ๑	ช ช	๑๘+ ๑๘+	ไม่จำกัดวุฒิ ไม่จำกัดวุฒิ	๓๓๐+ ๓๓๐+	- ต้องมีประสบการณ์	อู่ อูทัย การช่าง ๑๔๗/๔ ม.๘ ต.โคกเคียน อ.เมือง จ.นราธิวาส
๓๓	ช่างเชื่อมเหล็ก	๑	ช	๒๐+	ไม่จำกัดวุฒิ	ตามตกลง	มีประสบการณ์พิจารณา เป็นพิเศษ	อู่เอกจินทร์การช่าง ต.ลำภู อ.เมือง จ.นราธิวาส

ลำดับ	ตำแหน่งงานว่าง	จำนวน	เพศ	อายุ	วุฒิการศึกษา	อัตราค่าจ้าง	เงื่อนไขและสวัสดิการ	สถานประกอบการ
๓๔	พนักงานขาย	๑๐	ช/ญ	๒๐+	ไม่จำกัดวุฒิ	ตามตกลง	มีประสบการณ์ด้านงานขาย	ศูนย์นมเมจิ นราธิวาส ๓๓ ต.บางนาค อ.เมือง จ.นราธิวาส
๓๕	พนักงานขาย	๑๑	ช/ญ	๒๐+	ไม่จำกัดวุฒิ	ตามตกลง	มีประสบการณ์ด้านงานขาย	ศูนย์นมเมจิ สาขาสุโขทัย ๒๔ ซ.๒๑ ถ.ประชาวิวัฒน์ ต.สุโขทัย อ.สุโขทัย จ.นราธิวาส
๓๖	ตัวแทนประกันชีวิต	๕๐	ช/ญ	๒๐+	ปวช.+	ตามตกลง	ค่าคอมมิชชั่น โบนัส	บมจ. ชัมชุง ประกันชีวิต ประเทศไทย ๓๕๔/๕ ถ.ระแงงมรรคา ต.บางนาค อ.เมือง จ.นราธิวาส
๓๗	ผู้จัดการฝ่ายการตลาด	๓๐	ช/ญ	๒๐+	ไม่จำกัดวุฒิ	ตามตกลง	มีประกันสังคม	บมจ. ไทยประกันชีวิต สาขาสุโขทัย-ลก
๓๘	ผู้บริหารหน่วย	๒๐	ช/ญ	๒๐+	ป.ตรี		มีประกันชีวิต	๓๓ ต.สุโขทัย-ลก อ.สุโขทัย-ลก
๓๙	ผู้จัดการศูนย์	๒๐	ช/ญ	๒๐+	ป.ตรี		ค่าคอมมิชชั่น	จ.นราธิวาส
๔๐	ที่ปรึกษาด้านการเงิน (FA)	๑๐	ช/ญ	๒๓+	ม.๖+	๑๐,๐๐๐/ด		บริษัท เอ.ไอ.เอ ที่ปรึกษาด้านการเงิน ๑๙๓ ถ.ระแงงมรรคา ต.บางนาค อ.เมือง จ.นราธิวาส
๔๑	ตัวแทนประกันชีวิต	๓๑	ช/ญ	๒๕+	ไม่จำกัดวุฒิ	ตามตกลง	ค่ารักษาพยาบาล	บมจ. ไทยสมุทรประกันชีวิต ๕๒/๑๑ ถ.สุริยะประดิษฐ์ ต.บางนาค อ.เมือง จ.นราธิวาส
๔๓	ที่ปรึกษาประกันชีวิต	๕	ช/ญ	๒๐+	ปวส.+	ตามตกลง		บริษัท เมืองไทยประกันชีวิต
๔๔	ที่ปรึกษาด้านการเงิน	๕	ช/ญ	๒๐+	ป.ตรี			๑๗๔ ถ.ระแงงมรรคา ต.บางนาค อ.เมือง จ.นราธิวาส
๔๕	พนักงานขาย	๒	ช	๒๑+	ม.๖+	ตามตกลง	มีประสบการณ์การทำงาน	ร้าน คลิ่งแอร์ เซอร์วิส นราธิวาส
๔๖	ช่างไฟฟ้า	๑	ช	๒๑+	ม.๖+	ตามตกลง	จะรับพิจารณาเป็นพิเศษ	๔๔ ต.บางนาค อ.เมือง จ.นราธิวาส
๔๗	พนัก.ชาย	๓	ช/ญ	๒๐+	ม.๖+	ตามตกลง		ร้าน แวนทอปเจริญ (สาขาพิชิตบำรุง) ๒๑๐,๒๑๐/๑ ถ.พิชิตบำรุง ต.บางนาค อ.เมือง จ.นราธิวาส
๔๘	พนัก.ชาย	๑๐	ช/ญ	๒๐+	ม.๖+	ตามตกลง	มีประสบการณ์พิจารณา	ร้าน แวนทอปเจริญ (สาขาสุริยะประดิษฐ์)
๔๙	ช่างประกอบแว่น	๑๐	ช/ญ	๒๐+	ม.๖+	ตามตกลง	พิเศษ	๔๔/๑๘ ถ.สุริยะประดิษฐ์ ต.บางนาค อ.เมือง จ.นราธิวาส
๕๐	SME (ตัวแทนประกันชีวิต)	๑๐	ช/ญ	๒๐+	ม.๓+	ตามตกลง		บมจ.เมืองไทยประกันชีวิต สุโขทัย-ลก ๔๙ ถ.เอเชีย ๑๘ ต.สุโขทัย-ลก อ.สุโขทัย-ลก จ.นราธิวาส

ลำดับ	ตำแหน่งงานว่าง	จำนวน	เพศ	อายุ	วุฒิการศึกษา	อัตราค่าจ้าง	เงื่อนไขและสวัสดิการ	สถานประกอบการ
๕๑	MTK การตลาด	๑	ช/ญ	๒๕+	ป.ตรี	ตามตกลง	รักในงานบริการ	SGF แคปิตอล จำกัด (มหาชน) ๑๔๓/๑๒ ถ.สุริเยะประดิษฐ์ ต.บางนาค อ.เมือง จ.นราธิวาส
๕๒	ผู้ช่วยบัญชี	๑	ญ	๒๓+	ปวส+	ตามตกลง	- จบสาขาการบัญชี	ร้านโอเคบรีน ๓๗๒ ถ.ตากใบ ต.บางนาค อ.เมือง จ.นราธิวาส
๕๓	ช่างประกอบเฟอร์นิเจอร์	๑	ช	๒๕+	ม.๖+	ตามตกลง	- ต้องมีประสบการณ์	ร้าน โอเคเฟอร์นิเจอร์ ๓๗๒ ถ.ตากใบ ต.บางนาค อ.เมือง จ.นราธิวาส
๕๔	ช่างยนต์	๒	ช	๑๘+	ไม่จำกัดวุฒิ	ตามตกลง	มีประกันสังคมให้	หจก.นิ ฟา ดีล ออโต้ คาร์ ๑๐/๖ ม.๔ ต.ยิงอ อ.ยิงอ จ.นราธิวาส
๕๕	พนักงานขาย	๓	ช/ญ	๒๐+	ม.๖+	ตามตกลง		หจก.โปรเทเลคอม แอนด์ ไอที
๕๖	ผู้จัดร้าน	๑	ช/ญ	๒๐+	ป.ตรี	ตามตกลง		๒๐๖ ถ.โสภณพิสัย ต.บางนาค
๕๗	พนักง.บัญชี	๑	ญ	๒๐+	ปวส+	ตามตกลง	- จบสาขาการบัญชี	อ.เมือง จ.นราธิวาส
๕๘	พนักง.ขายเครื่องใช้ไฟฟ้า	๑	ช	๒๐+	ม.๖+	ตามตกลง	- สามารถขับรถยนต์ได้	หจก.โปรคอมพิวเตอร์ ๒๐๖ ถ.โสภณพิสัย ต.บางนาค อ.เมือง จ.นราธิวาส
๕๙	ช่างเชื่อม	๒	ช	๒๐+	ปวช+	ตามตกลง	- ต้องมีประสบการณ์	หจก.บลู แอดไซน์ เอ็นจิเนียริง ต.บางนาค อ.เมือง จ.นราธิวาส
๖๐	พนักงานธุรการ	๑	ญ	๒๒+	ป.ตรี	ตามตกลง	ชำนาญด้านคอมพิวเตอร์ เน้นอิสลาม	หจก.กิจเจริญ นำโชค ๓ ซอย๑/๖ ถนนวีชัยบำรุง ตำบลบางนาค อ.เมือง จ.นราธิวาส
๖๑	ช่างคอมพิวเตอร์	๒	ช	๒๐+	ปวส+	ตามตกลง	จบด้านคอมพิวเตอร์	ร้าน นรากอปปี้ แอนด์ เซอร์วิส ๔๒ ถ.สุริเยะประดิษฐ์ ต.บางนาค อ.เมือง จ.นราธิวาส
๖๒	พนักงานคัดปาล์ม	๕	ช	๒๐+	ไม่จำกัดวุฒิ	ตามตกลง		บจก.ปาล์มโต
๖๓	พนักงานหน้าลาน	๖	ช	๒๐+	ไม่จำกัดวุฒิ	ตามตกลง		๙๙ ม.๓ ต.โคกเคียน อ.เมือง จ.นราธิวาส
๖๔	พนักงานเคาะถังรถยนต์	๒	ช	๒๐+	ปวช+	ตามตกลง		ร้าน เอ็มโซนิค ประดับยนต์
๖๕	พนักงานช่างช่วงล่าง	๒	ช	๒๐+	ปวช+	ตามตกลง		ถ.เจริญเขต ต.สุโหงโกลก
๖๖	ช่างซ่อมตัวถัง	๒	ช	๒๐+	ปวช+	ตามตกลง		อ.สุโหงโกลก จ.นราธิวาส
๖๗	ช่างสี	๓	ช	๒๐+	ปวช+	ตามตกลง		

ลำดับ	ตำแหน่งงานว่าง	จำนวน	เพศ	อายุ	วุฒิการศึกษา	อัตราค่าจ้าง	เงื่อนไขและสวัสดิการ	สถานประกอบการ	
๖๘	พนักงานปูพื้น	๓	ช	๒๐+	ไม่จำกัดวุฒิ	ตามตกลง		บจก.โกลก คอนกรีต	
๖๙	กรรมกรก่อสร้าง	๓	ช	๒๐+	ไม่จำกัดวุฒิ	ตามตกลง		๑๒๘/๓ ม.๗ ต.ป่าเสม็ด อ.สุโขทัย จ.นราธิวาส	
๗๐	พนักงานหน้าร้าน	๑	ช	๒๐+	ม.๓	ตามตกลง	อ่านออกเขียนได้	ร้านปลาหมึก ๖๙ ถ.ภูมามักดี ต.บางนาค อ.เมือง จ.นราธิวาส	
๕๗ ตำแหน่ง		๓๘๕ อัตรา						๔๕ แห่ง	

อาคารศูนย์ราชการกระทรวงแรงงาน ชั้น ๒ บ้านปลักปลา ตำบลลำภู อำเภอเมือง จังหวัดนราธิวาส

โทร. ๐-๗๓๕๓-๒๐๙๙ FAX. ๐-๗๓๕๓-๒๐๙๖